

公立「きやま保育園」を公立・民間に分園して、民間保育所を平成31年4月に旧図書館跡地に、公立保育所を平成32年4月に役場西側用地に建設することを基本方針にしている。今回の「一般質問は公立保育所建替えに伴う問題」と「臨時・非常勤職員の待遇改善」について質問した。

問… 高圧電線の電磁波を測定した会社は？

答… 九電の子会社にお問い合わせした。

問… 民間保育所に無償貸与する用地・旧

図書館跡地は何㎡か？

答… 約1947㎡になる。

問… この土地の広さで、園舎や広場、駐車場

問… 公立保育所の建替え場所に高圧電線があり、電磁波による健康被害の心配の声があるが対処方は？

答… 駐車場はきやま保育園と共有で利用を考えている。

答… 専門家2人の勉強会で、電磁波による健康被害は確認できないとの事だった。また、9月に2回電磁波の測定を行い、2回とも低い値で問題ないと判断した。

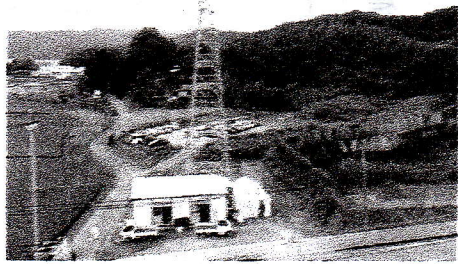
問… 民間保育園に約2千㎡の土地を無償

貸付けして、建設費に約1億8500万円補助して、それ以外に駐車場も共用させるのか？

答… そのように考えている。

問… このような問題も町民に明らかにするためにも議会の議決にかけるべきではないのか？

答… 説明はおこなうが、議会の議決は要らない。



<公立保育所建設予定地>
手前に高圧電線がある

問… 電磁波を測定した業者は？

答… 九電の子会社で、役場職員も立会った。

問… 九電の子会社で測定した数値を基に安全と公式に言えるのか？きちんと公平

を期するためにも予算を組んで中立の測定会社に依頼すべきではないのか？

答… 別に問題ないと考える。

問… 隣接している調整池の問題についてどう考えるのか？

答… 調整池による夏場の蚊の発生については調査を行い、しかるべき措置を講じていく。

問… 町民の中に不安の声が多い。建替え場所について再度町民の意思を確認すべきではないのか？

答… 子ども・子育て会議の答申や意見交換・パブリックコメント等を実施して策定したのであり、再度町民の意思の確認はしない。

要望… 少しでも町民の不安を解消するため、あらゆる検討をすべきだ。