

問：宗教法人の土地に公共施設建設は問題ないか？

答：承諾は得ている。問題ないと思う。

一般質問で「民間・公立保育所建設について」「農産物加工場建替えについて」「文化財の保管状況について」質問しました。この3事業は、対応を誤れば将来に禍根を残すのではないのか？と心配な事業です。今一度立ち止まって、対応を見直す必要があると思います。

現在の農産物加工場は農事組合法人

「ちぎりの里」に指定管理者制度で管

理・運営をしてもらっている。今回、新

たに農産物加工場建替えが検討されて

おり、問題点を質問した。

問：「ちぎりの里」と協議をしたのか？

答：平成29年4月以降、協議をおこ

ない、基本設計の素案を作成した。

問：新農産物加工場の建替え予定地は

誰の土地か？

答：大興善寺の土地になる。

問：宗教法人の土地に公共施設を建設

して、問題は発生しないか？

答：大興善寺からは承諾を得ている。

問題ないと思う。

問：宗教法人の中で、門徒の承諾等の

問題が発生しないのか？

答：その点は大興善寺の中で協議をさ

れることになっている。

要望：宗教法人と公共団体の関わりで

誤解を招くことがないように慎重に対応

してほしい。

問：現在の農産物加工場を「ちぎりの里」に

払下げは出来ないか？

答：新農産物加工場への移転後は小松地区

集会場として利用したいとの要望もあ

り、補助期間30年を経過しているので

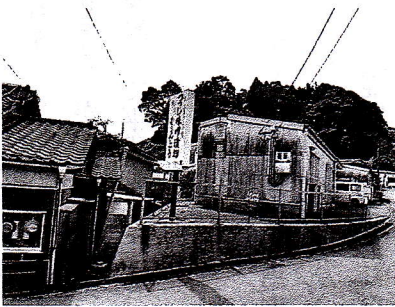
払下げは可能になる。

問：新農産物加工場建替えを中止して、現在

のまま払下げは出来ないか？

答：新農産物加工場の建替えが前提であり、

その後の扱いになる。



昭和62年に建設された現農産物加工場

「ちぎりの里」が運営され味噌・かりんとうを製造・販売

歴史民俗資料館廃止に伴い、文化財や

図書保管状況について質問した。

問：廃館後はどこで保管しているのか？

答：役場車庫棟1階や2階の会議室、地

下倉庫、若基小学校に分散して保管し

ている。

問：歴史民俗資料館廃止にむけて「基山

町文化財保護審議会」に諮ったのか？

答：時間的余裕がなく、諮っていない。

問：文化財保護審議会から意見を聞くべ

きだったのでは。今後の対応は？

答：直近の審議会で説明したい。

問：新たな展示・保管施設の建設は？

答：今後、基肆城跡保存整備基本計画に

基づきガイダンス施設を建設する予

定であり、その施設内に町の歴史に関

する出土品等も展示・収蔵する予定

だ。建設時期は保存整備計画の前期計

画（10年間）の中で整備を考えてい

る。